

Popis

Název stavby:

SÚS PK - výměna venkovního osvětlení

Středisko: Ústí nad Orlicí

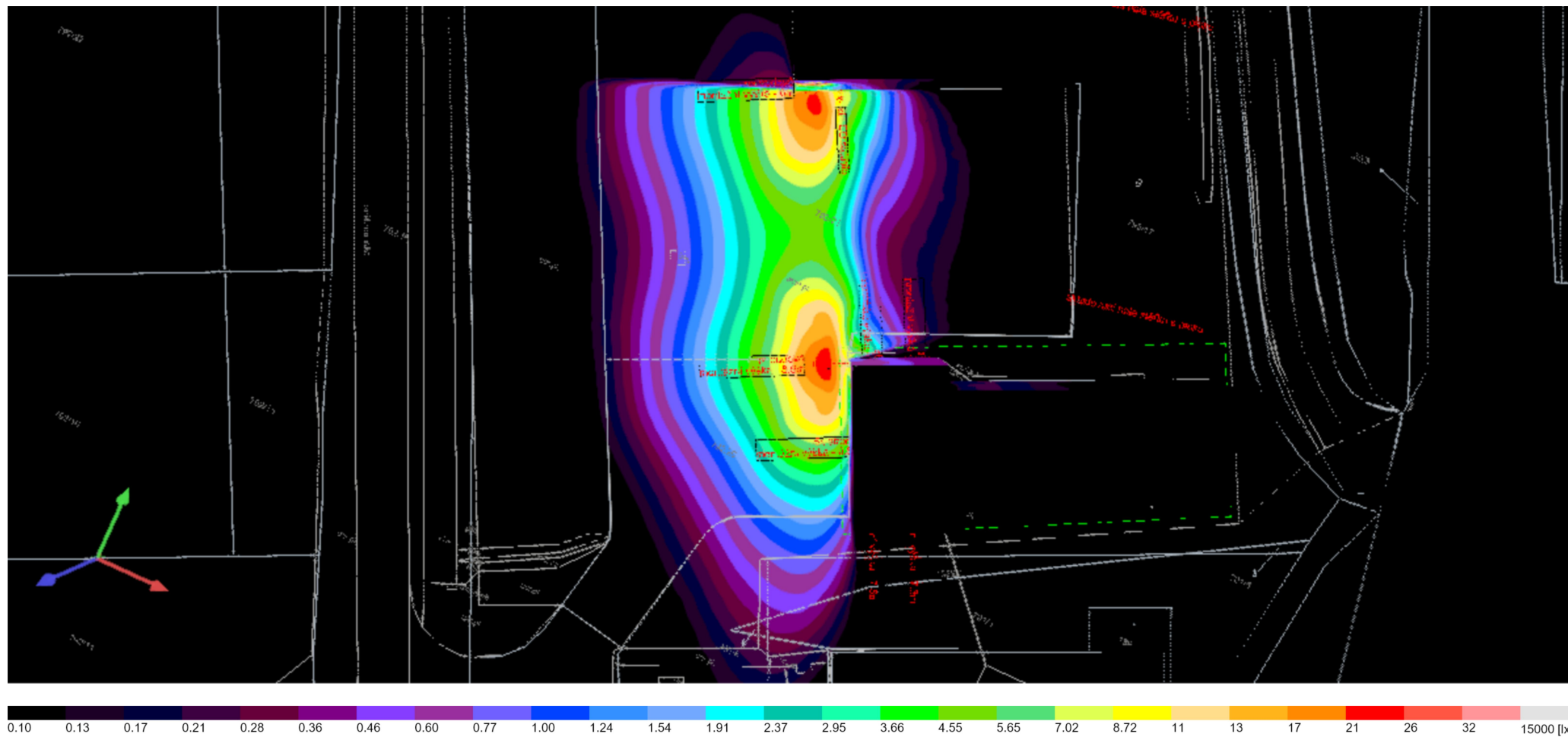
Návrh venkovního umělého osvětlení podle ČSN EN 12464-2.

$E_m = 5 \text{ lx}$

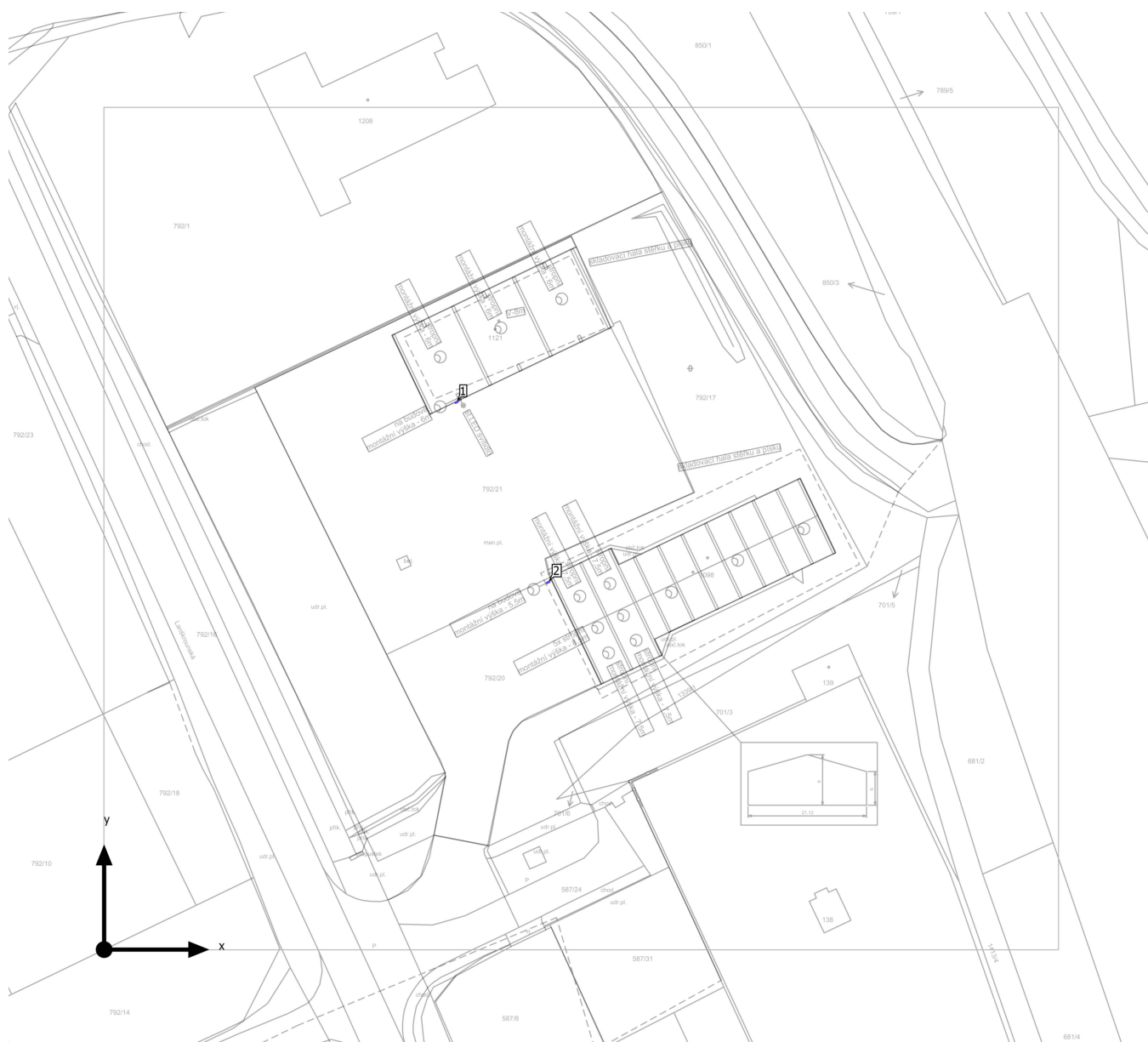
$U_o = 0,25$

Použitá svítidla: LED 3000K Ra80 s funkcí konst. světelného toku

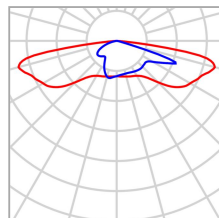
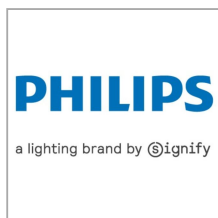
Obrazy



Plocha 1

Plán rozmístění svítidel

Plocha 1

Plán rozmístění svítidel

Výrobce	Philips	P	67.7 W
C. výrobku	BGP282I-69eb0818-13ac-424e-89ef-e8909bb7e7dc	Φ _{Svítidlo}	7206 lm
Název výrobku	BGP392 T15 LED100-4S/830 PSD DX70 FG		
Osazení	1x LED100-4S/830		

Jednotlivá svítidla

X	Y	Montážní výška	Svítidlo
63.074 m	97.706 m	6.150 m	1
79.390 m	65.588 m	5.650 m	2

Plocha 1

Seznam svítidel $\Phi_{\text{celkový}}$

14412 lm

 $P_{\text{celkový}}$

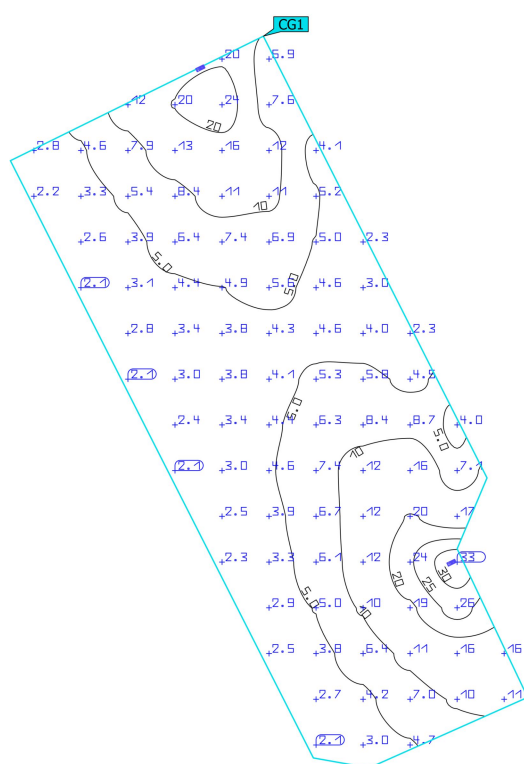
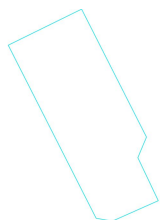
135.4 W

Světelný výtěžek

106.4 lm/W

ks	Výrobce	C. výrobku	Název výrobku	P	Φ	Světelný výtěžek
2	Philips	BGP282I-69eb0818-13ac-424e-89ef-e8909bb7e7dc	BGP392 T15 LED100-4S/830 PSD DX70 FG	67.7 W	7206 lm	106.4 lm/W

Plocha 1 (Světelná scéna 1)

Výpočtová plocha 7

Vlastnosti	Ě	E _{min}	E _{max}	U _o (g ₁)	g ₂	Index
Výpočtová plocha 7	7.67 lx	2.07 lx	32.9 lx	0.27	0.063	CG1
Svislá intenzita osvětlení						
Výška: 0.000 m						

Užitný profil: Průmyslová zařízení a skladovací prostory (5.7.1 Krátkodobá manipulace s velkými součástmi a polotovary, nakládání a vykládání neskladných nákladů)